

文章

[Nicky Zhu](#) · 九月 22, 2021



阅读大约需分钟

IRIS 2021 拔文档 First Look 2--InterSystems IRIS 知识:安装

1 安装 知识:目的

本指南可帮助您能在桌面或虚拟机上运行一个经授权的 InterSystems IRIS®。适用于我们在 摘要

(First Look) 指南里所提及的 拔。

我们提供的说明包括64位 Windows 10, Red Hat 企业版Linux7, 以及Apple macOS10.13.

注：InterSystems 云管理器(ICM)提供了一种简单、直观的方法来配置云或虚拟 结构,用户可在该基 础结构上部署所需InterSystems IRIS 结构以及其他服务。

请勿使用本指南安装生产实例或任何自定义安装配置;如需帮助,请参阅InterSystems Cloud Manager Guide(InterSystems 云管理器指南)或Installation Guide(安装指南)。

2 用前须知

在开始安装 InterSystems IRIS之前,请确保

- 计算机上的完整管理员权限或sudo权限。
- 访问InterSystems IRIS的单一文件可执行安装文件(Windows)或工具包(Linux和macOS)。

在IRIS可访问的文件夹存放有效的许可证密钥文件,通常命名为iris.key。

您正在使用的 摘要(First Look)中对安装有特定要求;例如,可能需正常安全性在遵循以说明之前,请务必查 摘要中“用前须知”章节。

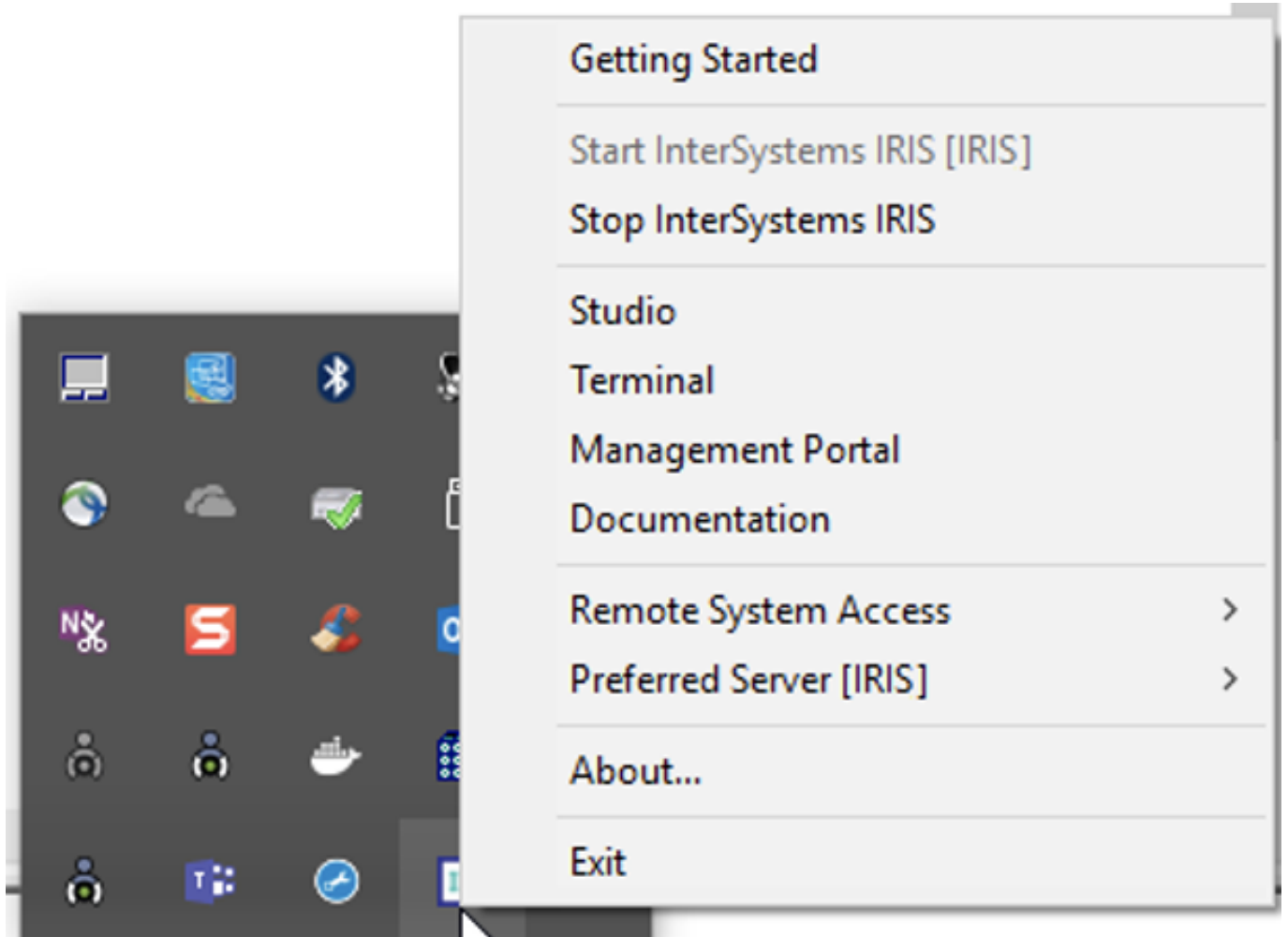
注：安装了 InterSystems 的IRIS之后,您可以在InterSystems IRIS Basics: Connecting an IDE (InterSystems IRIS 连接一个IDE)中,查找介绍如何将一个IDE连接到InterSystems IRIS上的实例过程。

3 在Windows10系统安装 InterSystems IRIS 要在Windows10上安装 InterSystems IRIS:

1. 在Windows资源管理器中,右键单击 InterSystems IRIS安装可执行文件,然后选择“Run as administrator(以管理员身份运行)”。在生成Windows用户帐户控制对话框中,选择“YES”。
2. 如果出现“Select instance(选择实例)”对话框,请选择“New Instance(新建实例)”。
3. 勾选搬许可协议,然后单击“Next(下一步)”。
4. 在“InterSystems IRIS Instance Name(InterSystems IRIS实例名称)”对话框中为你的实例起名, InterSystems IRIS实例名称仅可使用字母数字字符和划线。然后单击“Next(下一步)”。
5. 如目标文件夹显示可安装,请单击“Next(下一步)”。如不可安装,请单击“Change(更改)”以选择其他文件夹。请使用计算机上的文件夹,而不是映射的网络驱动器。
6. 在“Setup Type(安装类型)”对话框中,搬默认的Development,然后单击“Next(下一步)”。
7. 在“Initial Security Settings(初始安全设置)”对话框中,选择 摘要(First Look)中所推荐的安全类型。通常应选用Normal(正常)类型。如未找到推荐的安全类型,请使用Minimal(最小值),然后单击“Next(下一步)”。
8. (仅限正常和锁定安全类型)在“Enter Credentials(输入凭据)”对话框中,选择在defined Username

- account(定义用户名账号)运行InterSystems IRIS, 确认Windows用户名和域名正确, 并输入Windows密码。然后单击“Next(下一步)”。
9. (仅限正常和锁定安全类型)在InterSystems IRIS Users configuration(InterSystems IRIS用户配置)对话框中, 输入并再次确认8-32个字符密码(允许使用字母数字和标点符号)。请注意此密码将在登录InterSystems IRIS主要管理工具(management tools)时使用。然后单击“Next(下一步)”。
 10. (仅限正常和锁定安全类型)输入CSPSystem Account的密码时(Enter password for CSPSystem account), 请输入并再次确认8-32个字符密码(允许使用字母数字和标点符号)。请记住此密码。然后单击“Next(下一步)”。
 11. 在“Ready to Install the Program(准备安装程序)”对话框中, 单击“License(许可证)”, 然后选择许可证密钥文件。然后单击“Install(安装)”, 此安装过程需几分钟时间。

要访问新安装, 请右键单击上箭头



4 在Linux系统安装 InterSystems IRIS

在Linux系统上安装 InterSystems IRIS须知:

1. 在Linux中创建一个组, 并添加您用户账号。
2. 提取安装文件。
3. 跳转至安装文件。
4. 运行命令“`sudo ./irisinstall`”, 它将出现一系列提示
 1. 如果系统提示您要输入平台编号, 请输入为Red Hat Enterprise Linux列出编号。
 2. “Enter instance name(输入实例名称)”, 请输入用户名。仅使用字母数字字符和划线。

- 按Enter键确认名称。
 - “Enter a destination directory for the new instance(为新实例输入目标目录)”, 请输入 InterSystems IRIS系统文件的目录名称, 您的计算机上不存在目录, 不要使用符号链接 (symlink)。
 - 按Enter键确认创建的新目录(或使用输入的现有目录)。
 - “Setup type<1>(安装程序类型<1>)”, 按Enter键按默认安装类型(Development)。
 - “Initial Security settings(初始安全设置)”, 请输入摘要(First Look)中所推荐的安全类型的编号, 通常应选择Normal(正常)类型。如果没有, 请按Enter键默认值1(Minimal)。
 - (仅限正常和锁定安全类型)“Which user should be the owner of this instance?(本实例的用户是?)”请输入您的用户账户名称。
 - (仅限正常和锁定安全类型)“Please enter the common password for _SYSTEM...(请输入 _SYSTEM...的通用密码)”, 输入(然后再次确认)8-32个字符的密码(允许使用字母数字和标点符号)。请注意此密码, 因为您将在登录到InterSystems IRIS主要管理工具(management tools)时使用此密码。
 - (仅限正常和锁定安全类型)“Please enter the common password for CSPSystem...(请输入 CSPSystem...的通用密码)”, 输入(然后再次确认)8-32个字符的密码(允许使用字母数字和标点符号)。请记住此密码。
 - “What group should be allowed to start and stop this instance?(应该允许哪个组启动和停止此实例?)”请输入您在上面的步骤1中创建的组的名称。
 - “Do you want to enter a license key(您是否要输入一个license key?)”输入y, 然后输入许可证密钥的完整路径名(例如, /home/user/iris/iris.key)。
 - 该脚本会显示您在继续之前选择的安装选项。按Enter键选择继续安装。
5. 请注意安装结束时显示的URL:它是管理门户(Management Portal)的URL,也是 InterSystems IRIS的系统管理用户界面。
6. 要检查新安装实例的状态并查询其他信息,请在Linux命令行输入“iris list”查询实例列表。

5 在macOS系统安装InterSystems IRIS

要使用bashshell在macOS上安装 InterSystems IRIS:

- 在macOS中创建一个组,并添加您的用户账户。
- 提取安装文件。
- 跳转至安装文件。
- 运行命令“sudo ./irisinstall”,它将出现一系列提示。
 - 如果系统提示您要输入平台的编号,请输入macOS列出的编号。
 - “Enter instance name(输入实例名称)”,请输入用户名。仅使用字母数字字符和划线。
 - 按Enter键确认实例名称。
 - “Enter a destination directory for the new instance(为新实例输入目标目录)”请输入 InterSystems IRIS系统文件的目录名称,您的计算机上不存在目录,不要使用符号链接 (symlink)。
 - 按Enter键确认创建的新目录(或使用输入的现有目录)。
 - “Setup type<1>(安装程序类型<1>)”,按Enter键按默认安装类型(Development)。
 - “Initial Security settings(初始安全设置)”,请输入摘要(First Look)中所推荐的安全类型的编号。通常应选择Normal(正常)安全类型。如果没有,请按Enter键默认值1(Minimal)。
 - (仅限正常和锁定安全)“Which user should be the owner of this instance?(本实例的用户是?)”请输入您的用户账户名称。
 - (仅限正常和锁定安全类型)“Please enter the common password for _SYSTEM...(请输入 _SYSTEM...的通用密码)”,输入(然后再次确认)密码(包含字母和数字)。请注意此密码,因为您将在登录到主要InterSystems IRIS管理工具(management tools)时使用此密码。
 - (仅限正常和锁定安全类型)“Please enter the common password for CSPSystem...(请输入 CSPSystem...的通用密码)”,输入(然后再次确认)密码(包含字母和数字)。请记住此密码。
 - “What group should be allowed to start and stop this instance?(应该允许哪个组启动和停止此实例?)”请输入您在上面的步骤1中创建的组的名称。
 - “Do you want to enter a license key(您是否要输入一个license key?)”输入y,然后输入许可证密钥的完整路径名(例如, /home/user/iris/iris.key)。
 - 该脚本会显示您在继续之前选择的安装选项。按Enter键选择继续安装

5. 请注意安装结束时显示的URL:它是管理门户(Management Portal)的URL,也是 InterSystems IRIS的系统管理用户界面。
6. 要检查新安装实例的状态并查询其信息,请进入 命令行并输入“iris list”查实例列表。

[#教程](#) [#InterSystems IRIS](#) [#InterSystems IRIS for Health](#)

源 URL: <https://cn.community.intersystems.com/post/iris-2021-%E6%8A%80%E6%9C%AF%E6%96%87%E6%A1%A3-first-look-2-intersystems-iris%E5%9F%BA%E7%A1%80%E7%9F%A5%E8%AF%86%EF%BC%9A%E5%AE%89%E8%A3%85>